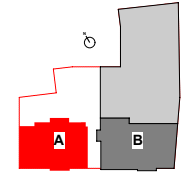
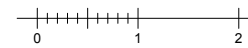
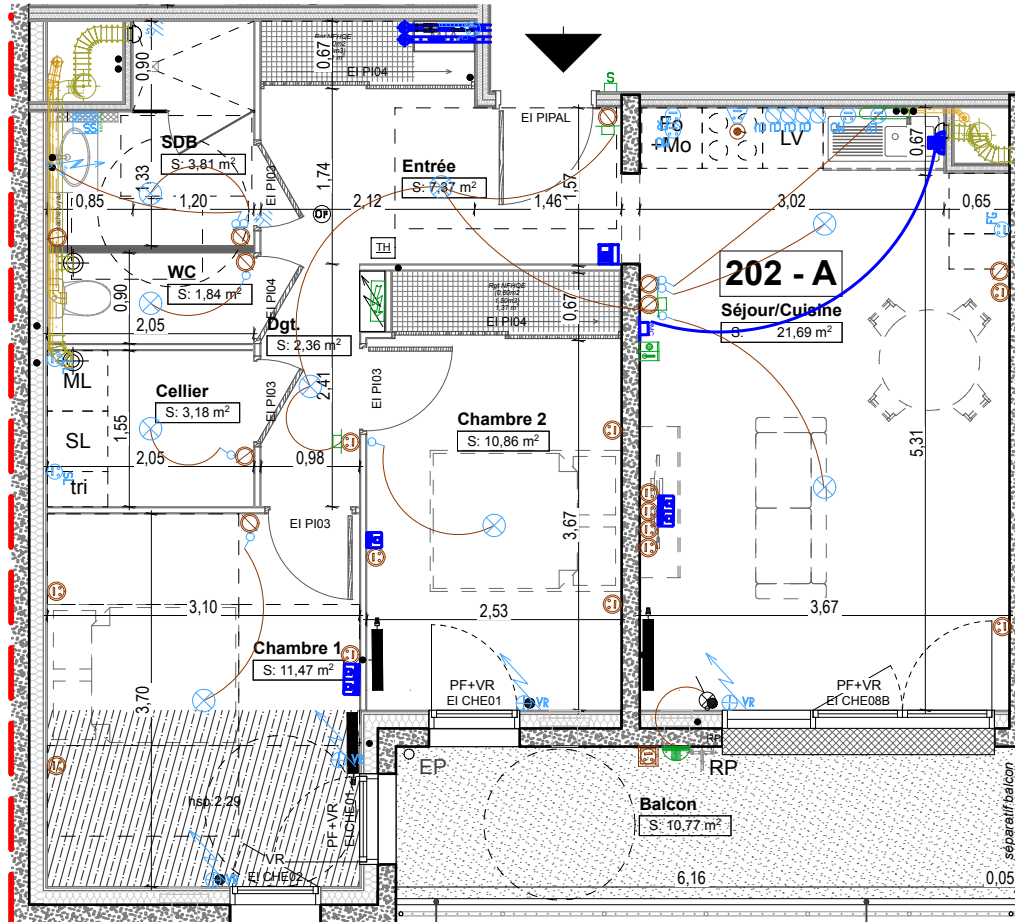


# TRIO ALTO

## AYTRE Av. du Commandant Lisiack

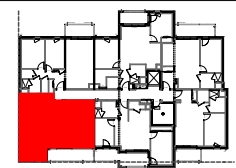


Repérage  
Plan de masse

Bâtiment A avec tk - 202-A - R+2  
3 pièces

Séjour/Cuisine	21,69 m <sup>2</sup>
Chambre 1	11,47 m <sup>2</sup>
Chambre 2	10,86 m <sup>2</sup>
Entrée	7,37 m <sup>2</sup>
Cellier	3,18 m <sup>2</sup>
Dgt.	2,36 m <sup>2</sup>
SDB	3,81 m <sup>2</sup>
WC	1,84 m <sup>2</sup>
<b>SURFACE HABITABLE TOTALE</b>	<b>62,58 m<sup>2</sup></b>
Balcon	10,77 m <sup>2</sup>

Repérage  
Plan de niveau



- |     |                         |     |                  |
|-----|-------------------------|-----|------------------|
| MTA | Module Chauffage        | PL  | Placard          |
|     | Gaine Technique         | VR  | Volets roulants  |
|     | Sofites : HSP 2.20 env. | ML  | Lave linge       |
| F   | Fenêtre                 | LV  | Lave vaisselle   |
| PF  | Porte Fenêtre           | TRI | Poubelles de tri |
|     | Tableau électrique      |     | R                |
| R   | Réfrigérateur           |     | Radiateur        |
|     | Radiateur               |     | Coffrage tuyaux  |

AVRIL 2024      Indice G

Les surfaces, côtes, gaines, retombées, soffites et faux plafonds ainsi que l'emplacement des sanitaires ne sont pas tous figurés ou le sont à titre indicatif. Des modifications sont susceptibles d'être apportées à ce plan en fonction des impératifs administratifs, des contraintes techniques de conception et des tolérances d'exécution, tant en ce qui concerne les dimensions libres que les équipements et les réseaux divers, les appareillages sanitaires et électriques. Seuls seront fournis les équipements figurant sur le descriptif en annexe de l'acte de vente.