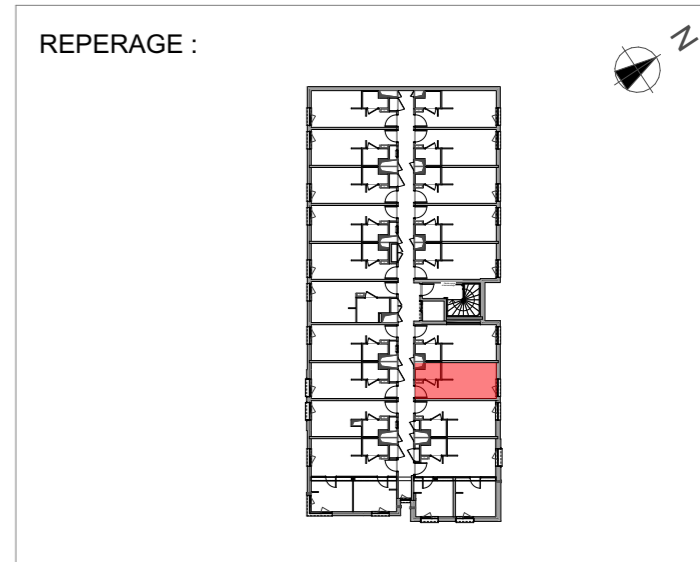
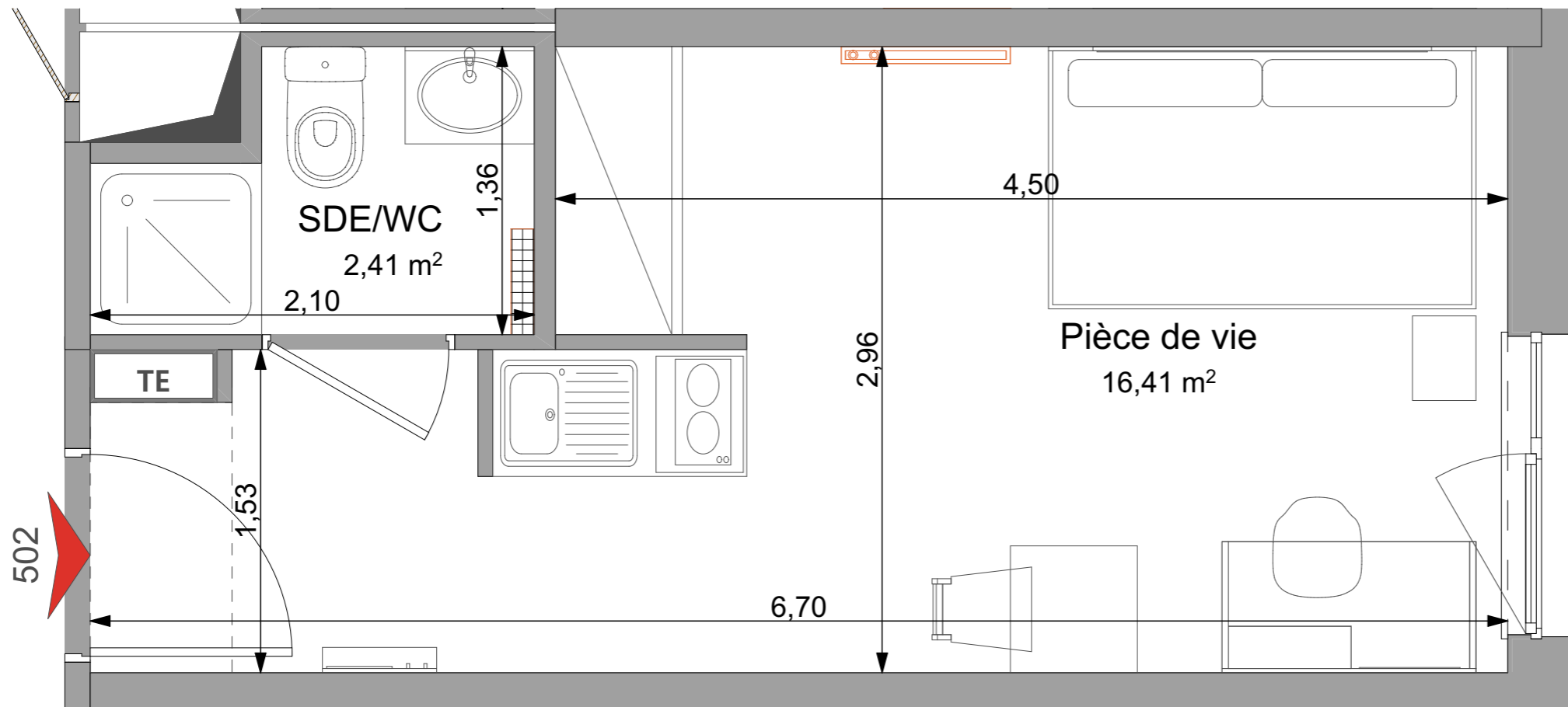
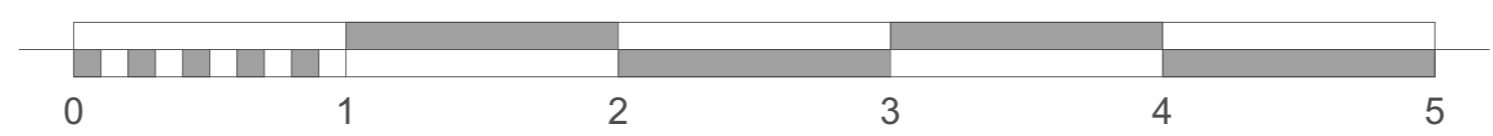


502 STUDIO R+5	
Pièce à vivre	16.41 m ²
SdE/WC	2.41 m ²
Total surface habitable	18.82 m²



- Faux-plafonds
- Gaine technique
- Placard
- TE Tableau électrique
- Radiateur sèche-serviette
- Radiateur
- MTV Meuble télévision



Date: **23/02/2024**

Indice: **0**

Les surfaces, cotes, gaines, retombées, soffites et faux-plafonds, ainsi que l'emplacement des sanitaires, ne sont pas tous figurés ou le sont à titre indicatif. Des modifications sont susceptibles d'être apportées en fonction des impératifs administratifs, des contraintes techniques de conception et des tolérances d'exécution, tant en ce qui concerne les dimensions libres que les équipements et les réseaux divers, les appareillages sanitaires et électriques. Seuls seront fournis les équipements figurant sur le descriptif en annexe de l'acte de vente.