

LL : emplacement lave-linge
 LV : emplacement lave-vaisselle
 F : emplacement réfrigérateur

PL : placard
 GTL : tableau électrique
 GT : gaine technique

VR : volet roulant
 BSO : brise-soleil orientable
 ST : store toile

GC : garde-corps
 PF2 : porte-fenêtre 2 vantaux
 PF2+1 : porte-fenêtre 2 vantaux + 1 fixe
 F2AV : fenêtre 2 vantaux + allège vitrée

Dimensions minimales imposées pour l'accessibilité des personnes à mobilité réduite.

DES MODIFICATIONS SONT SUSCEPTIBLES D'ÊTRE APPORTÉES A CE PLAN EN FONCTION DES NECESSITES TECHNIQUES DE REALISATION, TANT EN CE QUI CONCERNE LES DIMENSIONS LIBRES ET D'EQUIPEMENT. LES SURFACES INDIQUEES AINSI QUE L'ENCOMBREMENT DES GAINES ET LA PROFONDEUR DES PLACARDS SONT APPROXIMATIVES. LES RETOMBÉES, FAUX-PLAFONDS, SOFFITES, GAINES ET CANALISATIONS AINSI QUE LES EQUIPEMENTS SONT FIGURES A TITRE INDICATIF. LA SURFACE GLOBALE PEUT VARIER DE PLUS OU MOINS 5%.

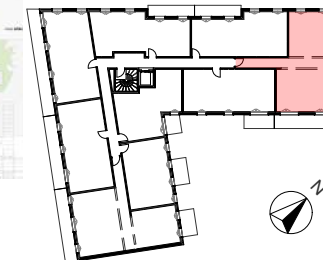
Promenade des Forges
 33 800 BORDEAUX

4 PIECES
 A 53 - R+5

Pièce	Superficie calculée
chambre 1	11,58
chambre 2	12,45
chambre 3	10,62
dgmt	2,50
entrée	6,90
sdb	3,60
sdb	6,19
séjour/cuisine	33,42
wc	1,85
Total	89,11 m²

SURFACE HABITABLE TOTALE 89,11 m²

balcon	14,39
--------	-------



Façade jardin - Est

ECH : 1:100
 DATE : 09/04/2024
 INDICE : 06

PARC ARCHITECTES
 17 rue Ramponeau Paris
 75020
 T 01 75 43 95 69

