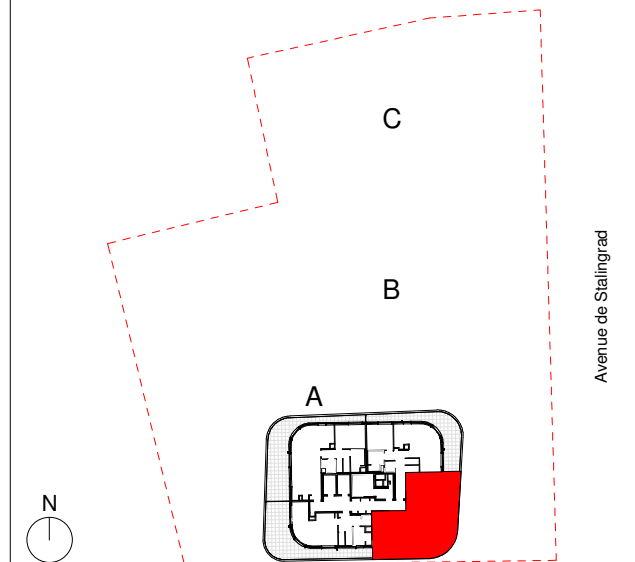


PLAN DE REPÉRAGE




Bâtiment A

A152 duplex-bas (T5) - R+15

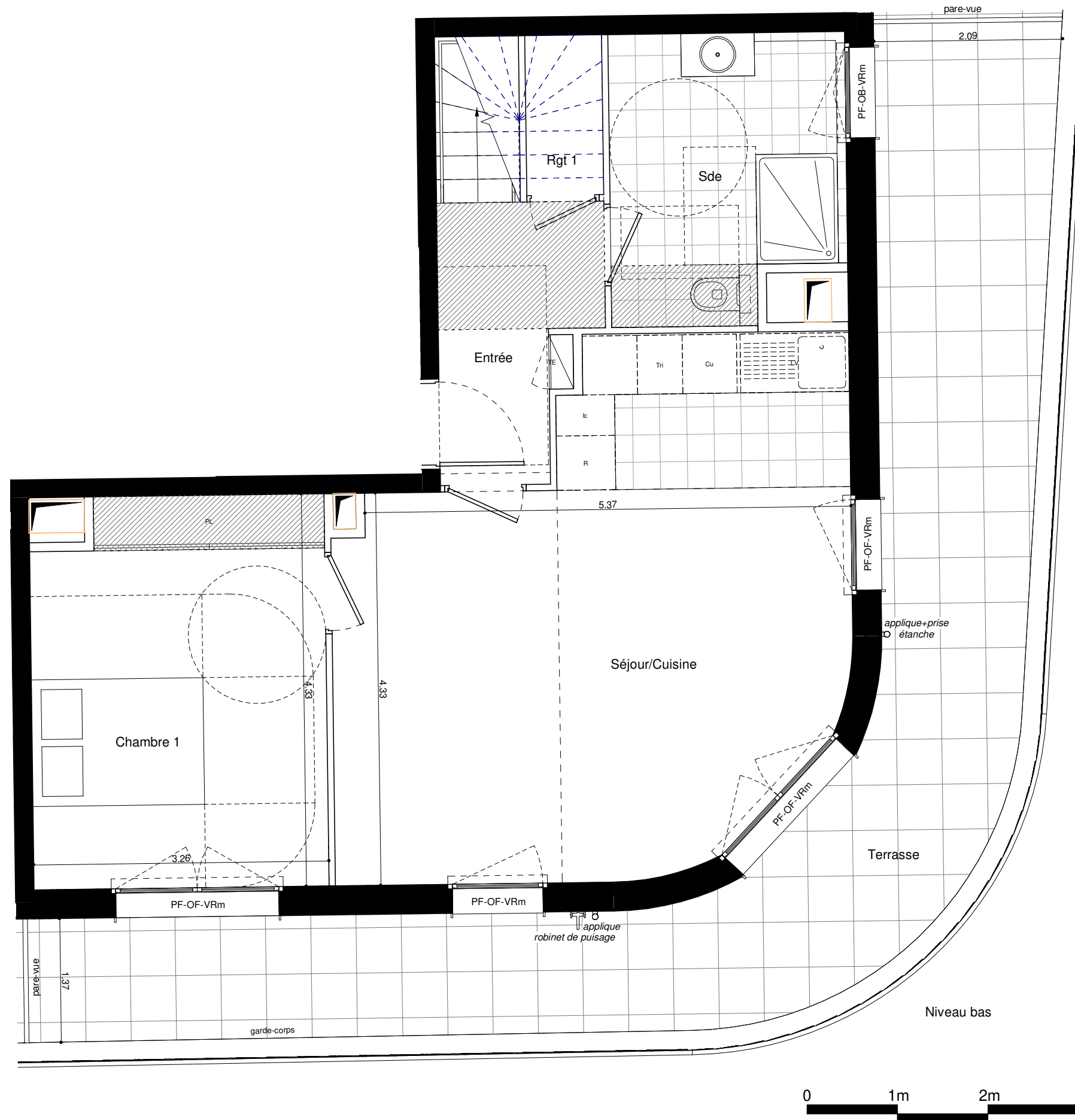
TABLEAU DE SURFACE

| LOGEMENT | |
|---------------------------------|----------------------------|
| Entrée | 4.7 m ² |
| Séjour/Cuisine | 28.4 m ² |
| Chambre 1 | 13.7 m ² |
| Chambre 2 | 13.4 m ² |
| Chambre 3 | 13.3 m ² |
| Chambre 4 | 11.1 m ² |
| Dég. | 5.9 m ² |
| Rgt 1 | 1.0 m ² |
| Rgt 2 | 2.4 m ² |
| Sdb | 3.7 m ² |
| Sde | 7.8 m ² |
| Lingerie | 3.8 m ² |
| Wc | 1.3 m ² |
| SURFACE HABITABLE TOTALE | 110.5 m² |
| ANNEXE | |
| Terrasse | 30.9 m ² |
| SURFACE ANNEXE TOTALE | 30.9 m² |

LEGENDE

| | | |
|------------------------------|--------------------------------|---|
| PL : placard | PF : porte-fenêtre |  |
| TE : tableau électrique | F : fenêtre | faux-plafond / |
| LV : lave-vaisselle | OF : ouvrant à la française | soffite |
| LL : lave-linge | OB : oscillo-battant | |
| Cu : plaques de cuisson | AV : allège vitrée | |
| R : réfrigérateur | VRm : volet roulant manuel | |
| Tri : tri sélectif | VRe : volet roulant électrique | |
| lc : linéaire complémentaire | | |

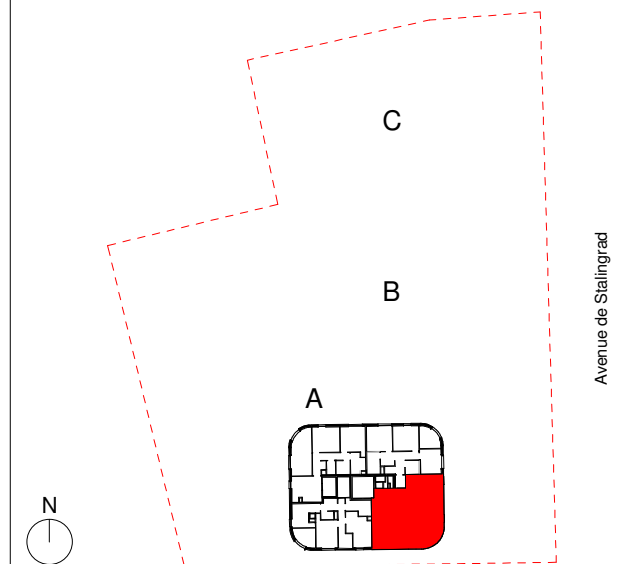
PLAN DE VENTE Indice 1 - 18.09.2023



NOTA :

Les surfaces, cotes, gaines, descentes d'eaux pluviales, retombées, soffites et faux-plafond ainsi que l'emplacement des sanitaires ne sont pas tous figurés ou le sont à titre indicatif. Des modifications sont susceptibles d'être apportées à ce plan en fonction des impératifs administratifs, des contraintes techniques de conception et de tolérances d'exécution, tant en ce qui concerne les dimensions libres que les équipements et réseaux divers, les appareillages sanitaires et électriques. Les seuils des portes-fenêtres auront une hauteur inférieure à 25cm et seront adaptés selon les cas. Seuls seront fournis les équipements figurants sur le descriptif en annexe de l'acte de vente.

PLAN DE REPÉRAGE




Bâtiment A

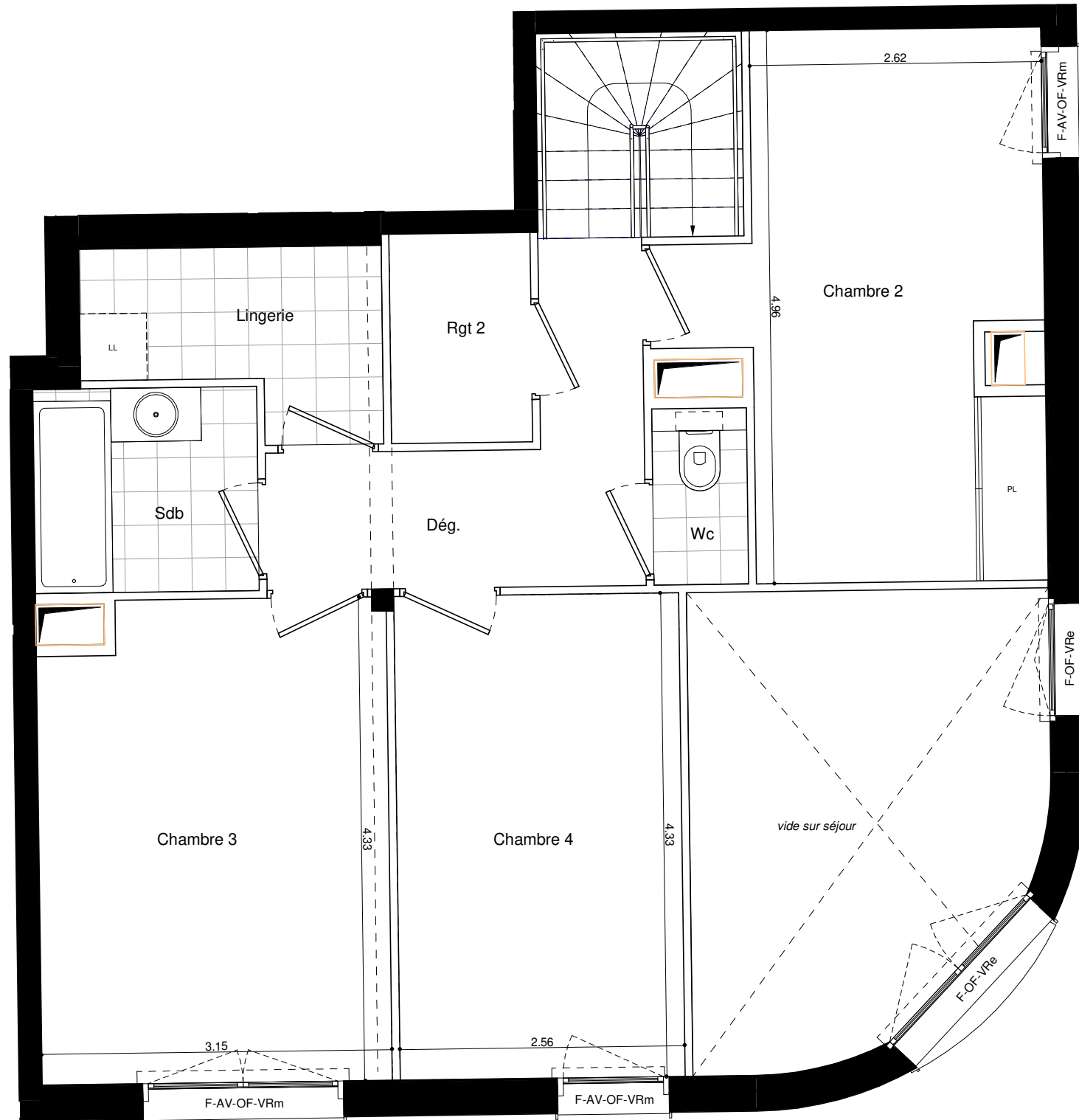
A152 duplex-haut (T5) - R+16

TABLEAU DE SURFACE

| LOGEMENT | |
|---------------------------------|----------------------------|
| Entrée | 4.7 m ² |
| Séjour/Cuisine | 28.4 m ² |
| Chambre 1 | 13.7 m ² |
| Chambre 2 | 13.4 m ² |
| Chambre 3 | 13.3 m ² |
| Chambre 4 | 11.1 m ² |
| Dég. | 5.9 m ² |
| Rgt 1 | 1.0 m ² |
| Rgt 2 | 2.4 m ² |
| Sdb | 3.7 m ² |
| Sde | 7.8 m ² |
| Lingerie | 3.8 m ² |
| Wc | 1.3 m ² |
| SURFACE HABITABLE TOTALE | 110.5 m² |
| ANNEXE | |
| Terrasse | 30.9 m ² |
| SURFACE ANNEXE TOTALE | 30.9 m² |

LEGENDE

| | | | |
|------------------------------|--------------------------------|---|----------------|
| PL : placard | PF : porte-fenêtre |  | faux-plafond / |
| TE : tableau électrique | F : fenêtre | | soffite |
| LV : lave-vaisselle | OF : ouvrant à la française | | |
| LL : lave-linge | OB : oscillo-battant | | |
| Cu : plaques de cuisson | AV : allège vitrée | | |
| R : réfrigérateur | VRm : volet roulant manuel | | |
| Tri : tri sélectif | VRe : volet roulant électrique | | |
| lc : linéaire complémentaire | | | |



Niveau haut

NOTA :

Les surfaces, cotes, gaines, descentes d'eaux pluviales, retombées, soffites et faux-plafond ainsi que l'emplacement des sanitaires ne sont pas tous figurés ou le sont à titre indicatif. Des modifications sont susceptibles d'être apportées à ce plan en fonction des impératifs administratifs, des contraintes techniques de conception et de tolérances d'exécution, tant en ce qui concerne les dimensions libres que les équipements et réseaux divers, les appareillages sanitaires et électriques. Les seuils des portes-fenêtres auront une hauteur inférieure à 25cm et seront adaptés selon les cas. Seuls seront fournis les équipements figurants sur le descriptif en annexe de l'acte de vente.

PLAN DE VENTE Indice 1 - 18.09.2023