

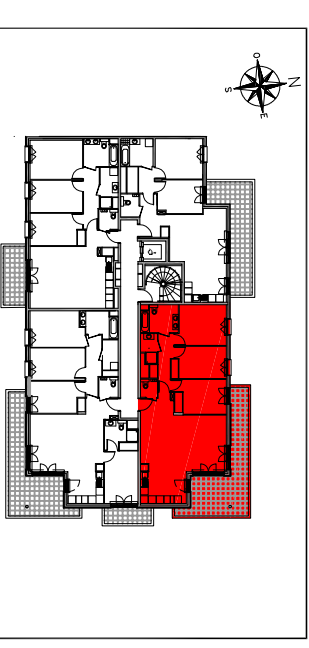
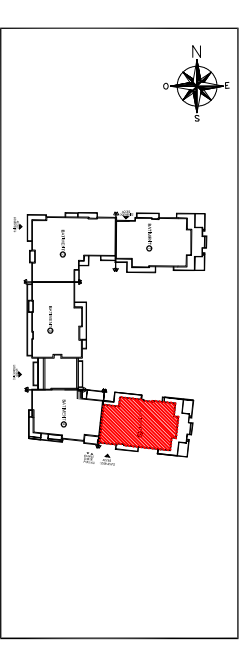
## PLAN DE VENTE



**EIFFAGE**  
IMMOBILIER

Des modifications sont susceptibles d'être apportées à ce plan en fonction des nécessités techniques, réglementaires ou administratives de la réalisation, tant en ce qui concerne les dimensions libres que les équipements ou réseaux divers. Les emplacements dévolus aux équipements ménagers et à ceux liés au lavage du linge sont représentés en correspondance avec les différents raccordements nécessaires en électricité et en eau; aucun de ces éléments n'est fourni. Les surfaces et les hauteurs sous plafond indiquées sont approximatives. Les rebombés, soffites et faux-plafonds ne sont pas tous figurés ou le sont à titre indicatif. La forme des jardins (pente et talus) n'est pas figurée ou l'est à titre indicatif; l'emplacement des arbres, arbustes et plantations éventuelles n'est pas contractuel.

# Mimésis



ZAC PARC CENTRALE 92290 CHATENAY MALABRY

BÂT 5	TYPLOGIE	N° DE LOT
R+2	Appartement de 4 Pièces	521

ENTREE	3,80m <sup>2</sup>
SEJOUR / CUISINE	37,78m <sup>2</sup>
CHAMBRE 1	11,93m <sup>2</sup>
CHAMBRE 2	10,44m <sup>2</sup>
CHAMBRE 3	10,94m <sup>2</sup>
DEGAGEMENT	5,42m <sup>2</sup>
SALLE DE BAINS	6,06m <sup>2</sup>
SALLE D'EAU	2,70m <sup>2</sup>
WC	1,85m <sup>2</sup>
<b>SURFACE HABITABLE</b>	<b>90,92m<sup>2</sup></b>
BALCON	26,47m <sup>2</sup>

Hauteur sous plafond des pièces principales (sauf mention particulière) :  
RDC 2,70m environ  
Etage 2,50m environ

LEGENDE	
	LL LAVÉ-LINGE
	LV LAVE-VAISSELLE
	R RÉFRIGÉRATEUR
	CUI BLOC CUISSON
	VR VOILET ROLUANT
	AV ALLEGE VITRE
	GC GARDE-CORPS

ECHELLE :		DATE : 27/03/2023	INDICE : 2
-----------	--	-------------------	------------