

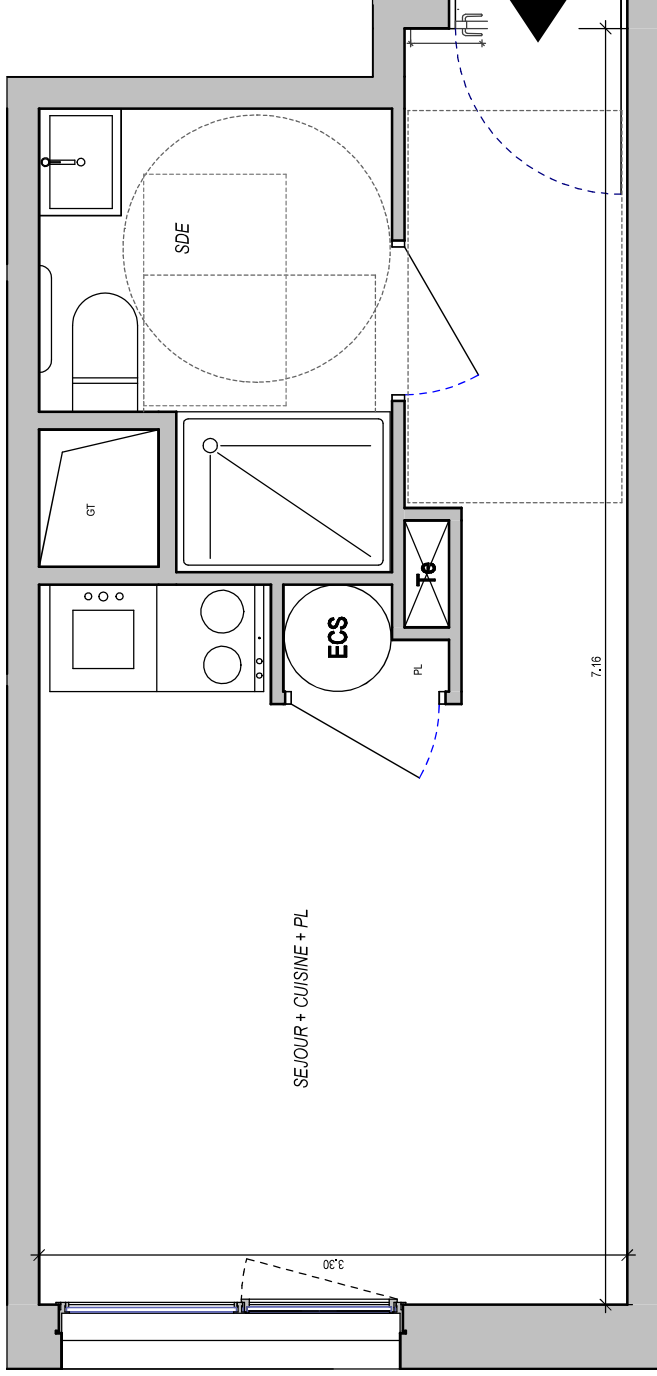


PRISME

Saran
Rue Maryse Hilisz

311 - R+2 - T1

SEJOUR + CUISINE + PL	16,91 m ²
SDE	4,46 m ²
SURFACE HABITABLE TOTALE	21,36 m ²



H: 2,15 L: 1,20m
PME + FALL + VR



GT	Gaine technique	PL	Placard
VR	Soffites : HSP 2,20m env.	VR / VRE / m	Volet Roulant / Electrique / manuel
F	Fenêtre	R	Réfrigérateur
PF	Porte fenêtre	LL / LV	Lave Linge / Lave Vaiselle
ECS	Tableau électrique	ECS	Ballon d'Eau Chaude Sanitaire

09/02/2024

Indice : A



L'HEUDE
ARCHITECTES URBANISTES
ASSOCIES