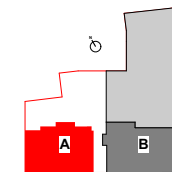


# TRIO ALTO

## AYTRE Av. du Commandant Lisiack

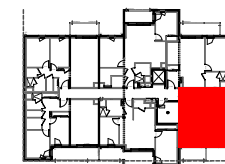
Repérage  
Plan de masse



Bâtiment A - 206-A - R+2  
2 pièces

Séjour/Cuisine	22,29 m <sup>2</sup>
Chambre 1	12,24 m <sup>2</sup>
Entrée	4,38 m <sup>2</sup>
Cellier	2,59 m <sup>2</sup>
SDB	5,18 m <sup>2</sup>
<b>SURFACE HABITABLE TOTALE</b>	<b>46,68 m<sup>2</sup></b>
Balcon	6,16 m <sup>2</sup>

Repérage  
Plan de niveau



MTA	Module Chauffage	PL	Placard
	Gainé Technique	VR	Volets roulants
	Sofites : HSP 2.20 env.	ML	Lave linge
F	Fenêtre	LV	Lave vaisselle
PF	Porte Fenêtre	TRI	Poubelles de tri
	Tableau électrique		Sèche-serviette
R	Réfrigérateur		Coffrage tuyaux
	Radiateur		

JANVIER 2024

Indice F

Les surfaces, côtes, gaines, retombées, soffites et faux plafonds ainsi que l'emplacement des sanitaires ne sont pas tous figurés ou le sont à titre indicatif. Des modifications sont susceptibles d'être apportées à ce plan en fonction des impératifs administratifs, des contraintes techniques de conception et des tolérances d'exécution, tant en ce qui concerne les dimensions libres que les équipements et les réseaux divers, les appareillages sanitaires et électriques. Seuls seront fournis les équipements figurant sur le descriptif en annexe de l'acte de vente.